

Legende

Ausgleichsmaßnahmen zur Sicherung der kontinuierlichen ökologischen Funktionalität (CEF) und zur Kompensation nach BayKompV

Biotop- und Nutzungstypen lt. Biotopwertliste nach BayKompV

Maßnahme 5.1. Acres + 5.2 Acres entfallen

	Fläche für stationäre Maßnahmen	Ausgangszustand	Zielzustand
	Ackerrandstreifen mit Förderung der Segetalflora mind. 10m x 100m	A11	A12
	Blühstreifen 10-12m x 100m in Kombination mit Getreidestreifen (Einsparung) 5-6m x 100m und Felderchenstreifen je 3 pro Streifen	A11	A12

Ausgleichsmaßnahmen zur Wahrung eines günstigen Erhaltungszustandes (FCS) und zur Kompensation nach BayKompV

	Aufhängen von Fledermauskästen, Baumhöhlenabschnitte, Biotopbäume	--	--
Maßnahme 7.1 Acres und 7.2 Acres entfallen			
	Einrichtung und dauerhafte feldhamsterfördernde Bewirtschaftung	A11	Teilflächen Blühstreifen A12
	Einweidungstreifen in Getreide auf wechselnde Flächen mit der Pflanzfolge auf Ackerflächen zwischen Obstlage und gepflanzter Straße	--	--
	Einrichtung und dauerhafte feldhamster- und feldvogel fördernde Bewirtschaftung durch streifenförmige Bewirtschaftung	A11	Teilflächen Blühstreifen A12 (Getreidebrachfläche z.T. wie A2)
in Kombination mit Artenschutzmaßnahmen - Bewirtschaftung gem. definierter Vorgaben Artenschutz -> Streifen Modell, je Streifen in definierter Breite, im Wechsel - Blühstreifen - Hamster Getreide - Luzerne mit Einweidungstreifen und Felderchenflächen, Ziel wie Ackerrandstreifen mit Förderung der Segetalflora (A12)			

Ausgleichsmaßnahmen für weitere Kompensation nach BayKompV

	Maßnahmenfläche		
	Entwicklung der Flächen am Dürrbach (Güntersleben)	A11	W 12, G 212, K 132

Gestaltungsmaßnahmen

	Dichte Bepflanzung der Straßenböschung mit Sträuchern		
	Begrünung der Straßenböschung mit Landschaftsrasen		
	Gestaltung von Straßenebenenflächen als blütenreiches Extensivgrünland, teilweise mit Einzelgehölzen		
	naturnahe Gestaltung von Regenrückhaltebecken und Absetzbecken unter Beachtung der RAS-EW		

Maßnahmenkennung

23 Acres

- Index
- Maßnahmentyp
- Nr. Einzelmaßnahme
- Nr. Komplex

Erläuterung Maßnahmentyp

- V Vermeidungsmaßnahme
- A Ausgleichsmaßnahme
- G Gestaltungsmaßnahme

Erläuterung Index

CEF Artenschutzrechtliche Maßnahme zur Erhaltung der ökologischen Funktion der Fortpflanzungs- und Ruhestätten (continuous ecological functionality)

FCS Artenschutzrechtliche Maßnahme zur Wahrung eines günstigen Erhaltungszustandes von betroffenen Arten (favourable conservation status)

Bereich der Änderungen, s. Blauentwurf

Grenzen und Bezugsräume

- Abgrenzung des Bezugsraums
- Judengraben und südlicher Abzeig
- Osthang des Pleichachtals südl. von Rimpar
- Südhang am 'Kobersberg' nördlich von Rimpar
- Offenland westlich von Rimpar

Technische Planung

- Trasse des geplanten Vorhabens

Wirkdistanzen

- Reichweite betriebsbedingte Wirkung: 50m
- Reichweite betriebsbedingte Wirkung: 20m/ 50m (Berücksichtigung der Vorbelastung: 20m/ 50m) s. Unterlage 9.4

Schutzgebiete, gesetzlich geschützte Biotope

- FFH - Gebiet
- gesetzlich geschützte Biotope bei der Erfassung in 1996/97 nach Art. 13d BayNatSchG, entspricht heute Art 30 BNatSchG i.V.m. Art 23 BayNatSchG

Blattschnitte Maßnahmenpläne

- Blatt 1-4 bzw. 1a bis 4a

Bearbeitung	bearbeitet: 07/17- 11/19	TJ/AR
KAISER + JURITZA + PARTNER Landschaftsarchitekten PartGmbH Tadonstraße 14 97070 Würzburg tel. 0931/9913540 info@kaiser-juritz.de www.kaiser-juritz.de	gezeichnet: 07/17- 11/19	TJ/AR
	geprüft: 07/17- 11/19	KJP

Jacob Kaiser

Staatliches Bauamt Würzburg		geprüft:	
Weißenburgstraße 6 97082 Würzburg		Projekt: Wü 3 OU Rimpar	
Tel.: 0931/392-00, Fax: 0931/392-2777, E-Mail: poststelle@stbauwue.bayern.de			

	Anpassung gem. technischer Planung		
a	Anpassung und Änderung der Kompensationsmaßnahmen	November 2019	TJ/AR/KJP
Nr.	Art der Änderung	Datum	Zeichen

FESTSTELLUNGSENTWURF

Straßenbauverwaltung Landkreis Würzburg

Unterlage: 9.1 a
Blatt-Nr.: 1

Staatliches Bauamt Würzburg

Landschaftspflegerischer Maßnahmenübersichtsplan

Straße / Abschn.-Nr. / Station: Wü 3 / 140 / 7,503 - St 2294 / 320/ 0,485

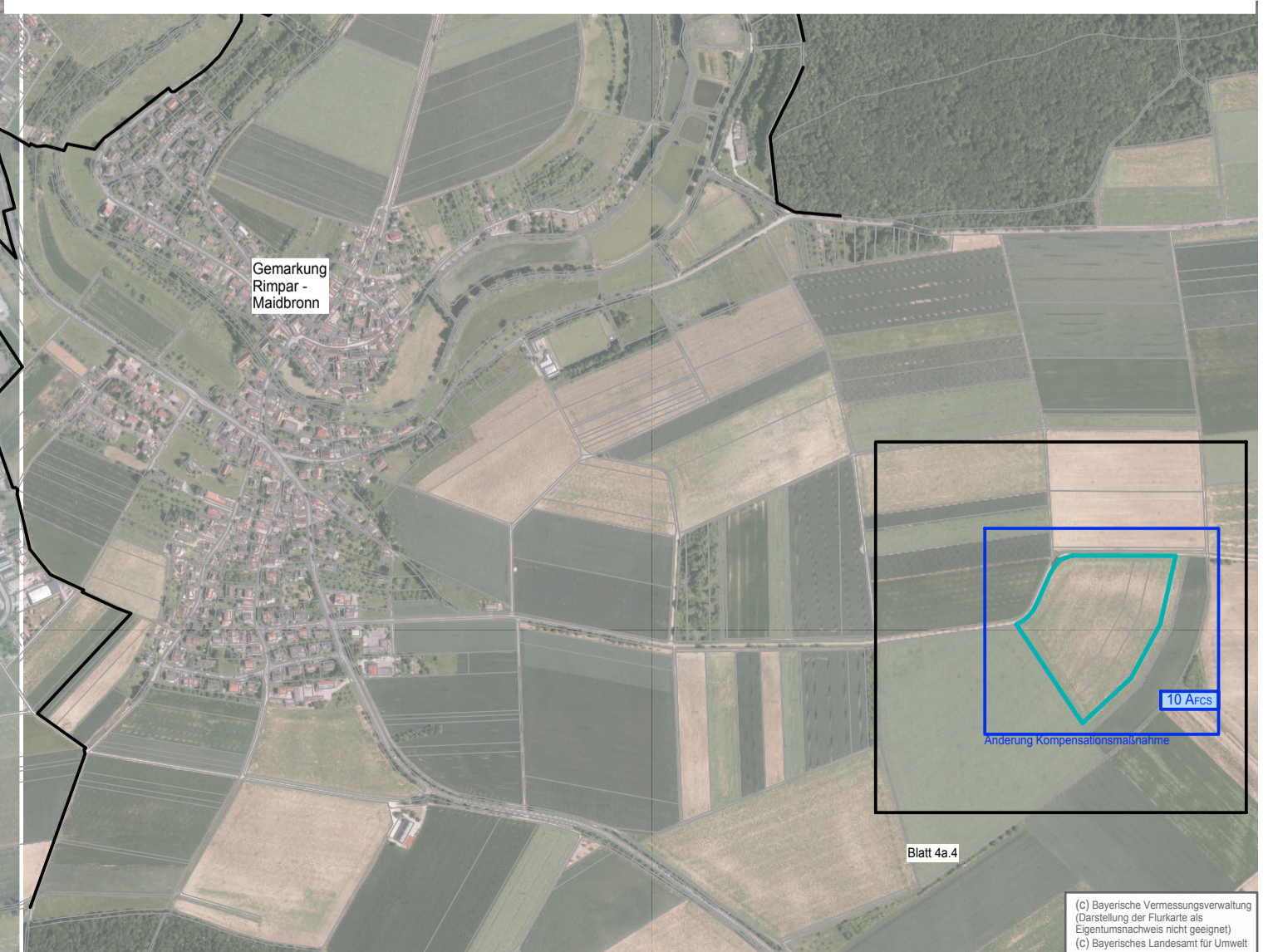
PROJIS-Nr.: Maßstab: 1 : 10.000

Neubau der Westumfahrung Rimpar
Landschaftspflegerischer Begleitplan

aufgestellt:
Landkreis Würzburg

Eberhard Nuß, Landrat *Eberhard Nuß*

Würzburg, 08.11.2019



ersetzt Unterlage 9.1